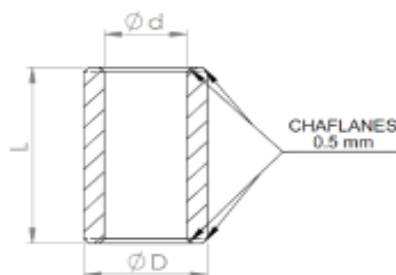


CATÁLOGO BUJES AUTOLUBRICADOS PARA ELECTRODOMÉSTICOS

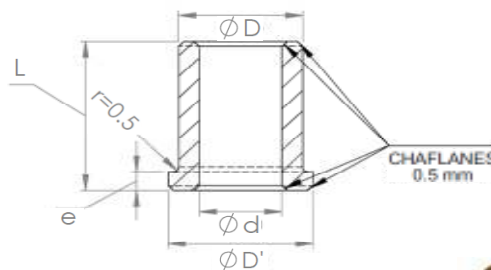
1. BUJES CILÍNDRICOS:



Referencia	Nombre	Ø D (mm)	Ø d (mm)	L (mm)
S0073B	Sanyo 12	13,9 - 14,1	8,0 - 8,02	18,9 - 19,1
S0074B	Sanyo 16	13,9 - 14,1	9,0 - 9,02	18,9 - 19,1
S0165B	Black & Decker	13,0 - 13,05	8,0 - 8,02	24,9 - 25,1
S0344A	Socket Oster	12,34 - 12,43	6,43 - 6,51	15,7 - 15,8



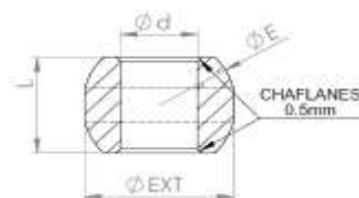
2. BUJES ESCALONADOS:



Referencia	Nombre	Ø D' (mm)	Ø D (mm)	Ø d (mm)	L / e (mm)
S0063B	Sanyo 12	18,9 - 19,1	Cónico	8,0 - 8,03	9,8 / 5,6
S0064B	Crown 12	13,9 - 14,1	11,98 - 12,02	8,0 - 8,02	16,0 / 2,0
S0072B	Superior cuchilla Oster	10,82 - 11,02	9,60 - 9,65	6,39 - 6,41	13,64 / 2,50
S0086H	Brilladora Electrolux	22,9 - 23,1	14,9 - 15,1	10,0 - 10,03	15,9 / 2,5
S0203B	Crown Biselado	14,1 - 14,3	12,0 - 12,1	8,0 - 8,02	15,7 / 4,2
S0428B	Samurai tipo antiguo	15,95 - 16,05	12,02 - 12,08	8,0 - 8,02	15,0 / 2,0
S0482B	Patton Biselado	16,17 - 16,27	14,02 - 14,12	10,0 - 10,03	15,9 / 4,5
S2102B	Patticon cuello	9,75 - 9,85	7,98 - 8,02	6,0 - 6,02	4,0 / 0,60
S2107B	Patton pestaña	16,10 - 16,15	13,95 - 14,05	10,0 - 10,02	16,90 / 1,85
S2113B	Patticon escala tipo nuevo	10,54 - 10,74	8,98 - 9,02	6,0 - 6,02	6,0 / 1,1



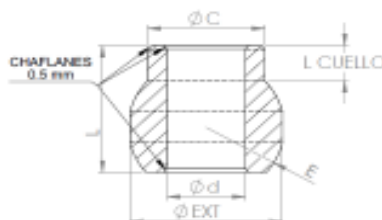
3. BUJES ESFÉRICOS:



Referencia	Nombre	Ø E (mm)	Ø Ext.(mm)	Ø d (mm)	L (mm)
S0003B	Shimasu	17,95 - 18,05	17,4 - 17,6	8,0 - 8,02	12,9 - 13,1
S0041B	Volmo antiguo	21,95 - 22,05	21,9 - 22,1	10,0 - 10,02	13,9 - 14,1
S0045B	Oster motor	15,82 - 15,93	15,82 - 15,93	7,91 - 7,93	10,9 - 11,1
S0228B	Kool sin cuello	16,80 - 16,90	16,65 - 16,85	9,55 - 9,58	9,9 - 10,1
S0257B	Volmo-Samurai	16,08 - 16,18	15,92 - 16,08	8,0 - 8,02	10,9 - 11,1
S0371B	Patton flotante sin cuello	15,90 - 16,10	15,70 - 15,90	10,0 - 10,02	9,4 - 9,6
S0426B	Somela	20,25 - 20,35	20,0 - 20,2	10,0 - 10,02	13,9 - 14,1
S0454H	Motor refrigeración	14,98 - 15,0	14,3 - 14,5	8,0 - 8,02	8,9 - 9,1
S0578B	Ojo mágico	22,05 - 22,15	21,58 - 21,78	12,0 - 12,03	13,8 - 14,0
S2105B	Patticon tipo antiguo	11,9 - 12,0	11,9 - 12,0	6,0 - 6,02	7,75 - 7,95
S2106B	Patticon tipo nuevo	9,9 - 10,0	9,9 - 10,0	6,0 - 6,02	6,9 - 7,1
S2111B	Lakewood mesa	11,95 - 12,05	11,95 - 12,05	5,75 - 5,80	7,9 - 8,1
S2120B	B & D Digital	13,2 - 13,3	13,2 - 13,3	8,0 - 8,02	8,2 - 8,4



4. BUJES ESFÉRICOS CON CUELLO:



Referencia	Nombre	ØE / ØC (mm)	Ø Ext.(mm)	Ø d (mm)	L / Lcuello(mm)
S0062B	Vent. FM 12	16,08 / 11,6	16,08	8,0 - 8,02	14,0 / 3,0
S0085B	Patton viejo	23,5 / 17,3	23,5	12,70 - 12,73	17,5 / 1,6
S0127B	Hoover secado	20,0 / 15,0	19,5	10,0 - 10,03	18,0 / 5,0
S0128B	Hoover lavado	22,0 / 17,0	21,7	12,0 - 12,03	18,0 / 4,0
S0129B	Sanyo shiro	17,0 / 12,0	16,0	8,0 - 8,02	15,0 / 2,3
S0159B	Samsung lavado y secado	22,05 / 17,45	22,0	10,0 - 10,03	18,0 / 4,45
S0205B	Buje 4 caras	18,0 / 12,5	16,3	10,0 - 10,03	16,0 / 3,0
S0311B	Kool	16,7 / 14,3	16,7	9,55 - 9,58	15,5 / 6,5
S0470B	Secador de pelo	8,9 / 6,5	8,9	4,03 - 4,05	8,0 / 2,0
S2108B	Patton flotante	16,0 / 13,0	16,0	10,0 - 10,03	12,05 / 2,50

